

# LeitBILD der gemeinde SCHENKON



Eine der wichtigsten Aufgaben des Gemeinderates besteht darin, aus der gegenwärtigen Situation heraus zu entscheiden, welche Zielvorstellungen und Grundsätze für die Entwicklung und Zukunft der Gemeinde notwendig und hilfreich sind.

Auf der Grundlage des vorherigen Leitbildes hat der Gemeinderat für die neue Amtsperiode 2012/2016 dieses überarbeitet, angepasst und weiter entwickelt. Es besteht aus Leitsätzen, nach denen sich der Rat, die Behörden, die Verwaltung und die Kommissionen im täglichen Entscheiden ausrichten.

Das Leitbild enthält bewusst nur kurze, aber wesentliche Aussagen. Darin eingebundene Visionen und mittelfristige Ziele dienen als Planungs- und Führungsinstrument. Detailliert geschilderte Massnahmen zur Erreichung der Legislaturziele werden in einem separaten Katalog aufgeführt.

Der Gemeinderat freut sich und dankt Ihnen, liebe Mitbürgerinnen und Mitbürger, wenn Sie die im Leitbild formulierten Ideen mittragen und unterstützen.

GEMEINDERAT SCHENKON, Januar 2013

# SCHENKON

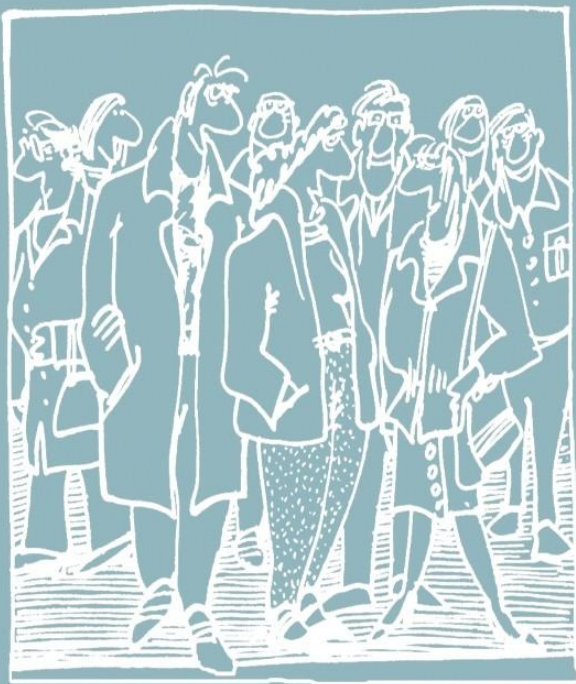


behörde  
verwaltung

## Die Gemeinde Schenkon

- ist in erster Linie für die Bedürfnisse der Bevölkerung da
- bietet mehr als die üblichen Dienstleistungen – die Bürger sind unsere Partner
- zeigt Transparenz in ihren Tätigkeiten
- verfügt über eine zukunftsgerichtete Organisationsstruktur
- bedient sich zeitgemässer Medien und Arbeitsinstrumente
- sorgt für kontinuierliche Weiterentwicklung der Verwaltung
- sorgt für Schulungen und Weiterbildungen ihrer Mitarbeiter
- motiviert ihre Mitarbeiter zur aktiven Mitwirkung an den Verwaltungsaufgaben
- setzt Verbesserungsprozesse um und prüft deren Wirksamkeit

# SCHENKON



kommunikation  
information

## Die Gemeinde Schenkon

- informiert kontinuierlich, aktiv und offen
- bezieht die Bürger in Entscheidungsprozesse mit ein
- fördert die Zusammenarbeit zwischen Gemeinderat, Verwaltung, Kommissionen und Bevölkerung
- pflegt den Dialog mit der Bevölkerung
- trägt ihr Profil nach Aussen
- informiert regelmässig in ihrer Zeitschrift „KONTAKT“ und in der lokalen Presse
- unterstützt Aktivitäten zur Förderung der Gemeinschaftsbildung
- realisiert individuelle Werbung mit Charme und Charakter

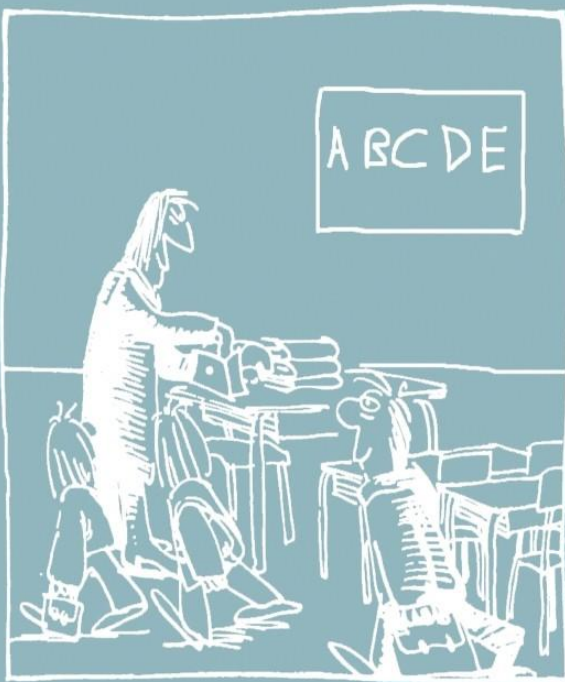
# SCHENKON



finanzen  
steuern

## Die Gemeinde Schenkon

- richtet Investitionen auf einen gesunden Finanzhaushalt aus
- unterhält die bestehenden Werte mit Sorgfalt
- setzt ihre Mittel wirtschaftlich ein
- strebt einen ausgeglichenen Finanzhaushalt an
- sorgt für einen konkurrenzfähigen Steuersatz
- ist offen für regionale Finanzmodelle

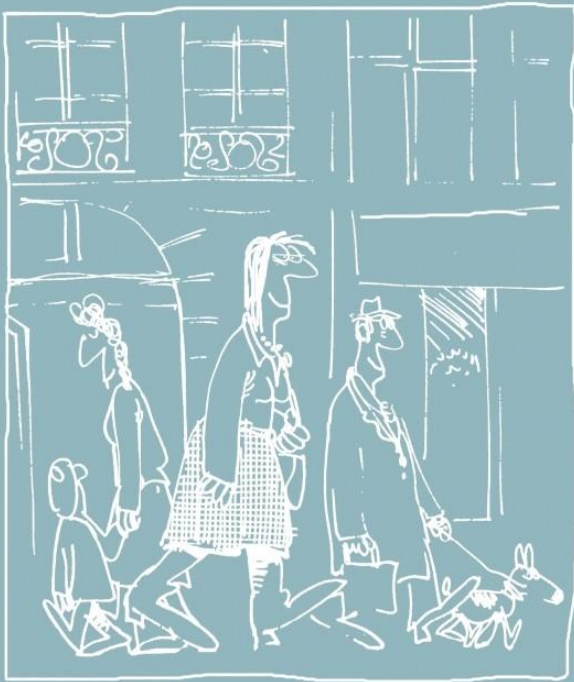


schule  
bildung

## Die Schule Schenkon

- organisiert die Schulen nach den Bedürfnissen der Schüler
- integriert möglichst alle Schüler in die Regelklassen und fördert IF und IS
- bietet musische und sportliche Förderung
- unterhält ein gutes Angebot für begabte Schüler
- engagiert sich für schul- und familienergänzende Betreuungsangebote
- unterhält ein Qualitätsmanagement-System im Bereich Bildung
- fördert die Lehrpersonen entsprechend den Vorgaben im Q-System
- informiert aktiv und betreibt eine offene Gesprächskultur

# SCHENKON



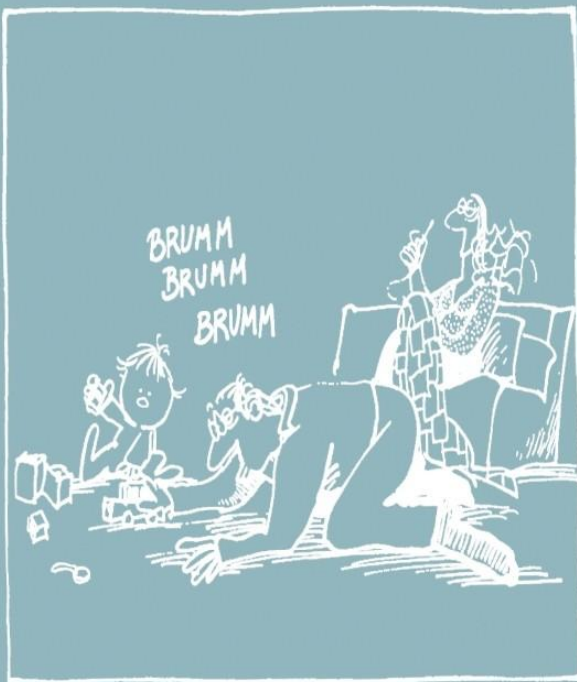
planung  
bau

## Die Gemeinde Schenkon

- sorgt für massvolles, qualitatives Wachstum der Gemeinde
- gewährleistet überdurchschnittliche Wohnqualität
- fördert Bauzonen zum Erwerb von Wohneigentum
- plant zeitgerechte Neueinzonungen an sonnigen und ruhigen Wohnlagen
- unterstützt Architektur- und Planungswettbewerbe für hohe Siedlungsqualität
- ist ein attraktiver Wohnort am Sempachersee
- bearbeitet Baugesuche und Anfragen unkompliziert
- engagiert sich für die regionale Raumentwicklung



# SCHENKON



familien  
alleinstehende

## Die Gemeinde Schenkon

- bietet allen Bevölkerungsgruppen die Integration ins Dorf- und Vereinsleben
- fördert die Entwicklung der Kinder und Jugendlichen mit sinnvollen Freizeitangeboten
- betreut und unterstützt Einzelpersonen und Familien in schwierigen Lebensphasen
- unterstützt familienergänzende Strukturen, wie Tageseltern, Kinderkrippen und Spielgruppen
- definiert die Jugendarbeit in einem Leitbild

# SCHENKON



soziales  
gesundheit

## Die Gemeinde Schenkon

- fördert die Eigenverantwortung und die "Hilfe zur Selbsthilfe" im sozialen Bereich
- unterhält ein gut ausgebautes, soziales und gemeinnütziges Dienstleistungsangebot
- sorgt für Gesundheits- und Suchtprävention
- betreibt aktive Alterspolitik
- pflegt einen guten Kontakt zu allen sozialen Institutionen
- arbeitet mit dem Pflegeheim Seeblick und dem SOBZ zusammen
- betreut die Bewohner in schwierigen Lebensphasen
- engagiert sich für Wohnangebote zur Verbesserung der Lebensqualität im Alter



# SCHENKON



arbeiten  
wohnen

## Die Gemeinde Schenkon

- stimmt Wohnen, Arbeiten, Erholen, Begegnen aufeinander ab
- unterstützt das dorfeigene Gewerbe mit idealen Rahmenbedingungen
- erweitert den alten Dorfkern mit einer massvollen Siedlungsentwicklung
- motiviert durch eine attraktive Raumplanung auch junge Menschen zum Verbleib in Schenkon
- bietet den Einwohnern in ihrer Freizeit Oasen der Ruhe und Erholung
- pflegt ein gutes Einvernehmen mit den Bauern und bezieht diese in Naherholungs-, Natur- und Siedlungsprojekte mit ein

SCHENKON

sicherheit  
infrastruktur

## Die Gemeinde Schenkon

- unterstützt Sicherheits- und Gesundheitsmassnahmen für die Einwohner
- sorgt für den baulichen Unterhalt seiner Infrastruktur
- fördert den öffentlichen Verkehr im Interesse der Bewohner
- setzt sich für den Ausbau des Wanderwegnetzes ein
- ermittelt Gefahrenherde und beurteilt deren Risikopotential
- baut den Hochwasserschutz bei den Fliessgewässern kontinuierlich aus
- unterhält einen eigenen Werkdienst

# SCHENKON



umwelt  
energie

## Die Gemeinde Schenkon

- setzt sich für nachhaltigen Umweltschutz ein und übernimmt Vorbildfunktion
- fördert und pflegt ökologisch wertvolle Lebensräume
- verbindet Wohn-, Naturschutz-, Erholungs- und Landwirtschaftsgebiete
- sorgt für einen schonungsvollen Umgang mit Ressourcen
- erlangt und unterhält das Label Energiestadt
- definiert die energiepolitischen Ziele in einem Leitbild
- unterhält ein Förderprogramm zur finanziellen Unterstützung erneuerbarer Energien
- bemüht sich um Reduktion der vorhandenen Lärmbelastung
- setzt eine Umweltschutzkommission als Fachorgan des GR ein
- unterstützt Projekte zur ökologischen Aufwertung

# SCHENKON

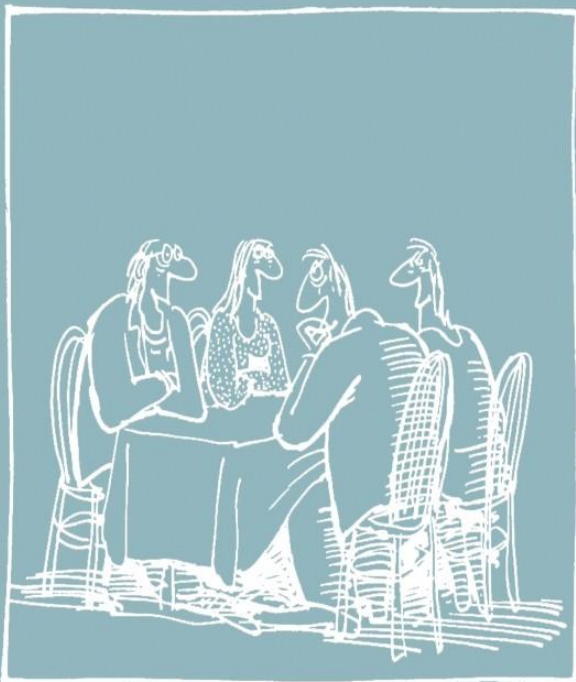


kultur

## Die Gemeinde Schenkon

- fördert aktiv das kulturelle Angebot
- unterstützt das Dorf- und Vereinsleben
- verfügt über eine Kulturgruppe, welche Kunstausstellungen, Kabarets und Konzerte organisiert
- unterhält Beziehungen zur Partnergemeinde Schenkenzell
- führt mit ihrem Kulturangebot Alt- und Neubewohner zusammen

# SCHENKON



regionale  
zusammenarbeit

## Die Gemeinde Schenkon

- ist offen für gemeinsame Projekte in der Region
- engagiert sich für regionale Zusammenarbeit
- zeigt Bereitschaft zu bilateralen Gemeindeverträgen mit fairer Abgeltung an die Dienstleistungsgeber
- ist Mitglied im regionalen Entwicklungsträger Sursee-Mittelland
- engagiert sich im Projekt Sursee Plus